

スキル標準ユーザー協会が『DX推進スキル標準』の企業導入をサポート！

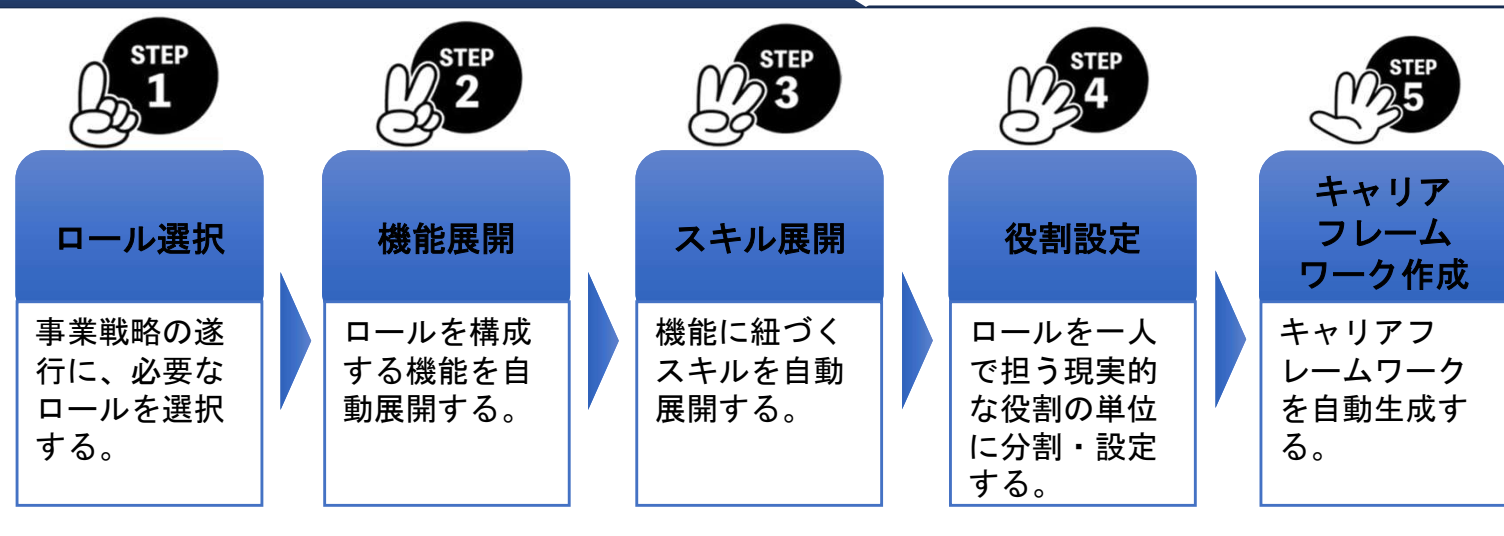
DSS-Pの導入が「簡単に、無償で、システム付きで」実現可能！

Fast Track DSS-P

Fast Track DSS-Pとは、スキル標準ユーザー協会（当協会）が、DX推進スキル標準（DSS-P）の導入/カスタムメイドを簡単にできる仕組みです。

当協会の保有するスキル管理ツール『SSI-DSS』に Fast Track DSS-P が直接搭載されており、導入後の運用がスムーズに行えます。このツールを使用することで、事前に準備されたテンプレートが自動的に組み込まれ、DSS導入後のスキル管理やキャリアフレームワークの運用が迅速かつ効率的に進められます。また、ツールの機能を活用して、必要に応じたカスタマイズや修正が容易に行えるため、企業のニーズに合わせた柔軟な運用が可能となります。

Fast Track DSS-P 活用の流れ



Fast Track DSS-P 活用のメリット

- 導入が簡単かつ迅速
- コスト削減
- 失敗リスクの低減
- スキル標準の確立と迅速な運用
- 柔軟なカスタマイズ
- スキル管理ツール「SSI-DSS」の活用
- 導入の負担が軽い

このような場合にご検討ください！

- スキル標準の導入に興味があるが、リソースが限られている場合
- スキル標準の導入を迅速に進めたい場合
- DX人材のスキル管理を迅速に強化したい場合
- 失敗リスクを抑えたい場合
- 初めてスキル標準の導入に取り組む企業

Fast Track DSS-Pの特徴

1. 導入の簡便さ

通常のスキル標準導入プロセス（要求分析、機能分析、機能役割定義）に比べ、簡素化された手順で導入が可能。実証実験のテンプレートを使用することで、短時間で導入が実現できる。

2. テンプレートの活用

実績のあるテンプレートを基に企業導入を行い、その後ツールを使って修正・調整することで、企業の実態に合わせることが可能。

3. SSI-DSSの利用

「SSI-DSS」という評価の高いスキル管理ツールが使用され、これによりテンプレートを直接搭載でき、導入後の移行措置は不要。

4. 導入後の柔軟性

初期導入時の企業合致度は50~60%程度と想定されていますが、その後はツールの機能を使って、キャリアフレームワークや人材モデル、スキル定義などを自由に変更・修正できる。

5. 標準機能の搭載

DSS-Pのキャリアフレームワークが標準搭載されており、前述のテンプレートとの併用が可能。これにより、導入企業はテンプレートを基にしながらも、独自のキャリアパスや人材モデルを構築できる。

6. コストと時間の削減

通常のスキル標準導入手順に比べて、時間とコストを削減することが可能。導入に踏み切る企業にとって、比較的风险が低く、簡易な方法を提供している。

スキル管理ツール (SSI-DSS)

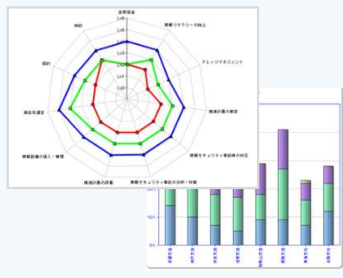
データの可視化

■ 多彩なフレームワーク表示機能



データの分析

■ 充実した分析機能



データの管理

■ 人材育成に必要な情報を搭載

- ・ 機能モデル
- ・ スキルセット
- ・ 役割モデル



- ・ スキル情報
- ・ プロジェクト経歴
- ・ 研修受講履歴

「戦略」の仕組みに活かす

要員配置

採用・調達

人材戦略の
指標として活用できる

「評価」の仕組みに活かす

能力・スキル評価

行動評価

能力やスキルなどの
評価指標として活用
できる

「育成」の仕組みに活かす

教育・育成計画

研修の手配

教育・研修計画などの
育成指標として活用

